

Kirchliche Präsenzen einbinden

Seelsorge

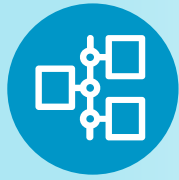


**Wahrnehmen
sichtbar machen
beteiligen**



Vernetzen & strukturell verankern

- im Kooperationsraum
- im Kirchenbezirk
- in der EKiba



**Partnerschaften
mit anderen Akteuren**



Stand der Information: 20.03.2023 - Fragen gerne an Sabine.Kast-Streib@ekiba.de

Seelsorge im Kooperationsraum



kulturprägend



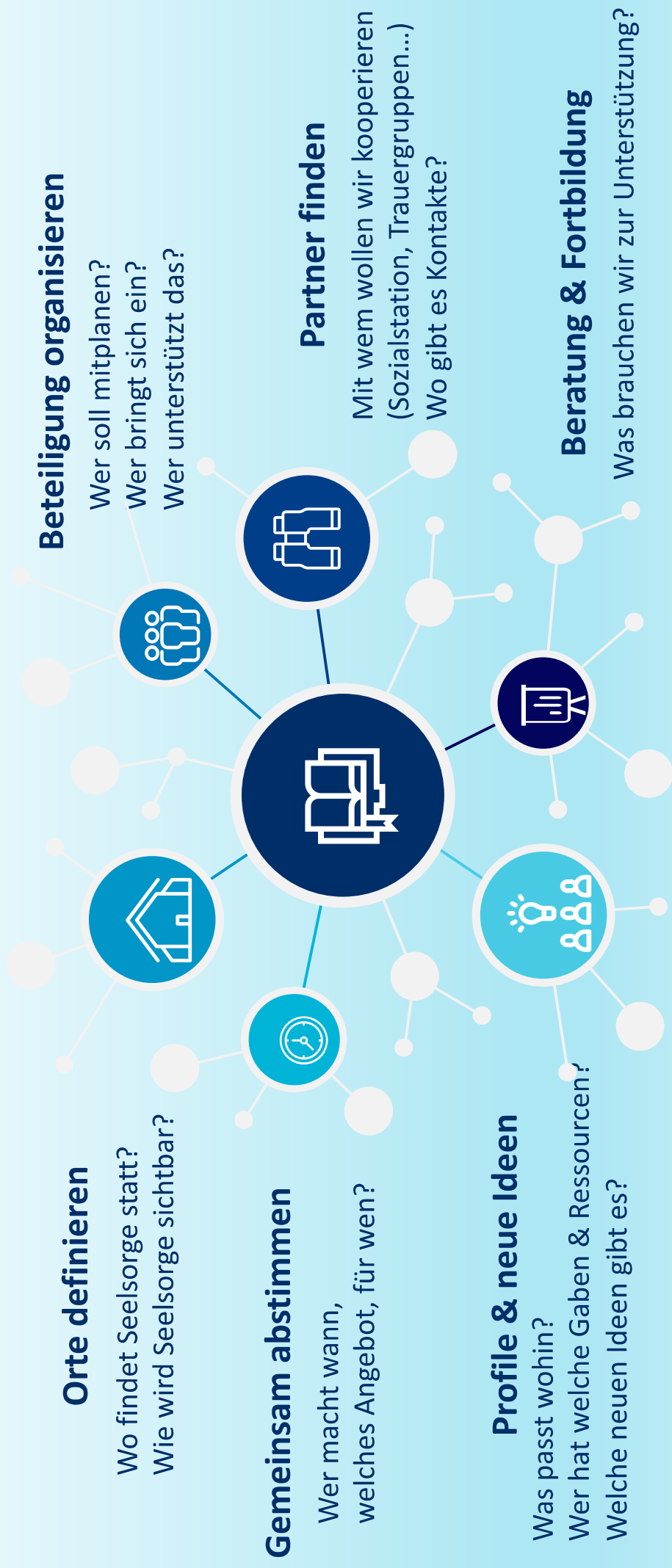
strategisch bedacht



strukturell verankert



Strategie - ein Seelsorge-Netz knüpfen ...



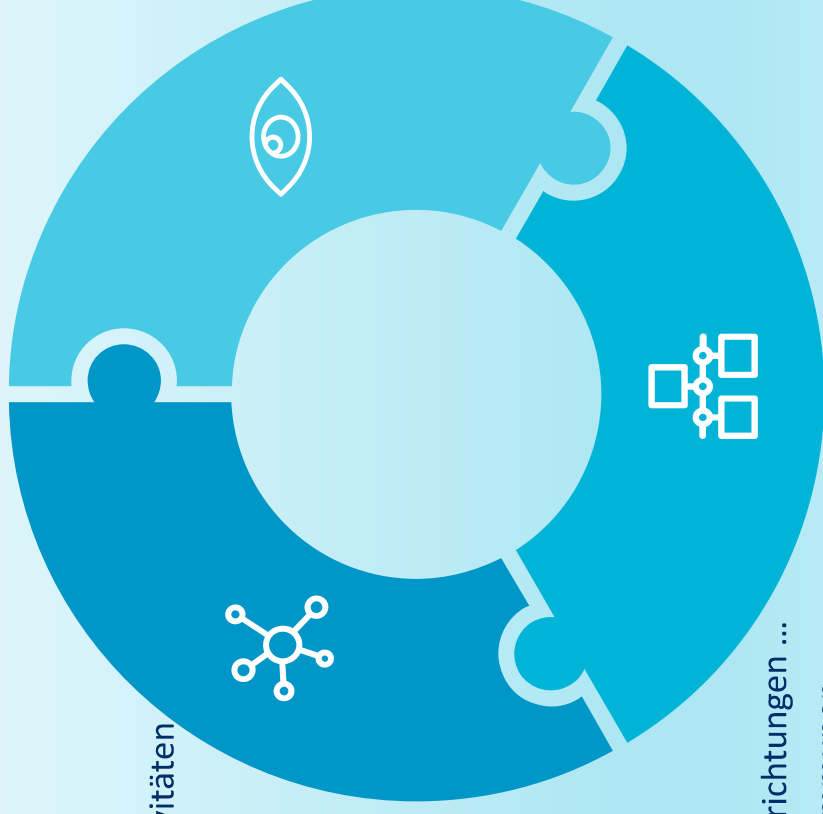
Seelsorge im Kooperationsraum & Bezirk

Vernetzen

- Haupt- & ehrenamtlich Mitarbeitende
- „Sonder“seelsorge & gemeindliche Aktivitäten
- Gemeinsame Ausbildung Fortbildung & Begleitung mit Besuchsdienst
- Ökumenische Zusammenarbeit
- Sorgende Gemeinde werden
- Weitere Akteure in der Seelsorge in besonderen Arbeitsfeldern

Partnerschaften mit anderen Akteuren

- Ökumenische Zusammenarbeit in gemeindlichen Aktivitäten und Einrichtungen ...
- Kliniken, andere Einrichtungen, Kommunen, Stiftungen ...



Sichtbar machen & beteiligen

- Leitungsteam Seelsorge im K.Raum
- Bezirksausschuss mit Delegierten aller Bereiche
- Kompetenzstelle Seelsorge Koordination aller Aktivitäten im Bezirk (HP)
- Ansprechperson für Partner & Zivilgesellschaft
- Stimmrecht in der BzSynode