

# mitglieder orientierung

wahrnehmen. orientieren. kommunizieren.



## Anregungen · Anlässe · Angebote

### AUS DEM BEREICH MITGLIEDERORIENTIERUNG

■ NEU! Karten zum Kircheneintritt	Seiten 1 – 2	■ Kleine Willkommen	Seiten 4 – 6
■ NEU! Karten zum Kirchenaustritt	Seite 3	■ Brot & Salz	Seite 7
		■ Grußkarten für verschiedene Anlässe	Seite 8



## Karten zum Kircheneintritt ...

Ein Eintritt in die Evangelische Kirche ist heute nicht mehr selbstverständlich und ein Grund zur Freude. Mit einer Grußkarte zum Eintritt an das neue Mitglied Ihrer Gemeinde geben Sie dieser Freude einen sichtbaren Ausdruck.

NEU

Mit deinem Eintritt bringst du mehr Hoffnung, Lebendigkeit und Freude in die Evangelische Kirche. Wir freuen uns sehr, dass du Teil unserer Gemeinschaft geworden bist und uns mit deiner Persönlichkeit, deinen Ideen und deinem Glauben bereicherst und inspirierst.

Deine Evangelische Kirche

Die Karten zum Kircheneintritt sind abgestimmt mit dem Gruß der Bischöfin, der zentral an alle Neumitglieder verschickt wird.

Die Karten sind für verschiedene Altersgruppen gedacht, richten sich an Einzelpersonen oder an Familien und unterscheiden sich in Text und Anredeform („Du“ / „Sie“ / „Ihr“).

Die Texte sind jeweils auf der rechten oder linken Innenseite eingedruckt. Sie sind so gestaltet, dass Sie einen handschriftlichen Gruß einfügen können, aber nicht müssen.

### DU GIBST UNSERER KIRCHE EIN GESICHT

„Mit deinem Eintritt bringst du mehr Hoffnung, Lebendigkeit und Freude in die Evangelische Kirche. Wir freuen uns sehr, dass du Teil unserer Gemeinschaft geworden bist und uns mit deiner Persönlichkeit, deinen Ideen und deinem Glauben bereicherst und inspirierst.“

Karten zum Kircheneintritt, DIN lang quer, je mit dem dargestellten Innendruck, ökologisch gedruckt, Mindestbestellmenge fünf Stück insgesamt; aus allen Ein- bzw. Austrittsmotiven (keine Bündelung)

**C** Du gibst unserer Kirche ein Gesicht Bestell-Nr. 97-445 0,50 €



GOTT GEBE DIR FÜR JEDEN STURM EINEN  
**REGENBOGEN...**



... für jede Träne ein Lachen,  
für jede Sorge eine Aussicht  
und eine Hilfe in jeder Schwierigkeit,  
für jedes Problem, das das Leben schickt,  
einen Freund, es zu teilen,  
für jeden Seufzer ein schönes Lied  
und eine Antwort auf jedes Gebet.  
(Irischer Segenswunsch)

## Karten zum Kircheneintritt mit besonderen, eingedruckten Texten

Wir freuen uns, dass du bei uns bist!

Deine Evangelische Kirche

**A** REGENBOGEN



MIT DIR

**B** MIT DIR

„Unsere Kirche wird durch Menschen lebendig, die zu ihr gehören möchten. Wir freuen uns sehr, dass Sie mit Ihrem Eintritt Teil unserer Gemeinschaft sind und uns mit Ihrer Persönlichkeit, Ihren Ideen und Ihrem Glauben bereichern und inspirieren.“



EUCH SCHICKT DER HIMMEL!

**D** EUCH SCHICKT DER HIMMEL

„Schön, dass ihr bei uns seid!“

## Neutrale Karten zum Kircheneintritt

... oder auch zu anderen Anlässen. Diese Karte gibt es in drei Anrede-Versionen, jeweils mit dem entsprechenden Druck auf der linken Innenseite. Vorder- und Rückseite sind immer gleich.

„GOTT SEI DANK... DASS DU BEI UNS BIST.“  
„GOTT SEI DANK... DASS IHR BEI UNS SEID.“  
„GOTT SEI DANK... DASS SIE BEI UNS SIND.“

Karten zum Kircheneintritt, DIN lang quer, jeweils mit dem dargestellten Innendruck, ökologisch gedruckt, Mindestbestellmenge fünf Stück insgesamt; aus allen Ein- bzw. Austrittsmotiven (keine Bündelung)



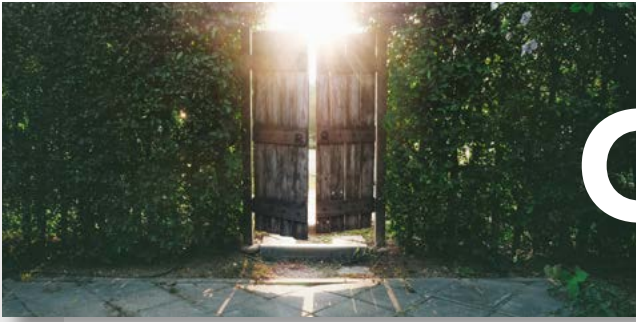
GOTT SEI DANK...

... DASS DU BEI UNS BIST.

Deine Evangelische Kirche

<b>A</b> Regenbogen (Du)	Bestell-Nr. 97-445	0,50 €
<b>B</b> Mit Dir (Anrede: Sie)	Bestell-Nr. 97-445	0,50 €
<b>C</b> Du gibst unserer Kirche ein Gesicht	Bestell-Nr. 97-445	0,50 €
<b>D</b> Euch schickt der Himmel (Ihr)	Bestell-Nr. 97-445	0,50 €

<b>E</b> Gott sei Dank (Du)	Bestell-Nr. 97-445	0,50 €
<b>F</b> Gott sei Dank (Ihr)	Bestell-Nr. 97-445	0,50 €
<b>G</b> Gott sei Dank (Sie)	Bestell-Nr. 97-445	0,50 €



## Karten zum Kirchnaustritt

Ein Austritt ist oft der Endpunkt eines langen Prozesses und kann viele Gründe haben. Mit der Karte anlässlich des Kirchnaustritts geben Sie auf diesen traurigen Anlass eine persönliche Reaktion, danken für die bisherige Mitgliedschaft und signalisieren, dass eine Rückkehr immer möglich ist.

# OFFEN

... für ein Gespräch. Einen Gedankenaustausch. Ein Wieso und Warum. Nicht nur heute, sondern auch in Zukunft. Danke, dass Sie bisher Teil unserer Gemeinschaft waren. Die Tür bleibt auch nach einem Austritt offen – immer. Wir wünschen Ihnen alles erdenklich Gute und Gottes Segen.

Die Tür bleibt immer offen – diesen Gedanken geben Sie mit diesen besonderen Motiven zum Kirchnaustritt weiter.

**H** OFFEN TÜR

Ihre Evangelische Kirche



### **I** OFFEN BERGE

„Wir haben von Ihrem Austritt erfahren. Es tut uns leid, dass sich unsere Wege trennen. Wir bedauern dies sehr. Danke, dass Sie bisher Teil unserer Kirche waren. Wir wünschen Ihnen alles erdenklich Gute und Gottes Segen. Und egal, wohin Sie Ihr Weg auch führt – unsere Tür bleibt immer für Sie offen.“



### **J** DANKE & ALLES GUTE!

„Wir haben erfahren, dass du ausgetreten bist. Es tut uns leid, dass sich unsere Wege trennen. Eine Kirche lebt von den Menschen, die zu ihr gehören. Sie lebt von dem Austausch und der Verschiedenheit ihrer Mitglieder – daher wirst du fehlen.“

Danke, dass du bisher Teil unserer Gemeinschaft warst. Für deine Zukunft wünschen wir dir das Beste und Gottes Segen. Und egal, was kommt, unsere Tür steht immer für dich offen!“



### **K** WOHIN SIE IHR WEG AUCH FÜHRT ...

„Wir haben die Nachricht über Ihren Austritt bekommen. Schade, dass sich unsere Wege trennen. Als Evangelische Kirchengemeinde bedauern wir Ihren Entschluss sehr – und bedanken uns, dass Sie bisher Teil unserer Gemeinschaft waren.“

Für Ihre Zukunft wünschen wir Ihnen alles Gute. Und freuen uns, wenn Sie Ihr Weg doch noch einmal zu uns führt. Denn Sie sind jederzeit willkommen!“

Karten zum Kirchnaustritt, DIN lang quer, jeweils mit dem dargestellten Innendruck, ökologisch gedruckt, Mindestbestellmenge fünf Stück insgesamt; aus allen Ein- bzw. Austrittsmotiven (keine Bündelung)

<b>H</b> Offen „Tür“ (Sie)	Bestell-Nr. 97-440	0,50 €
<b>I</b> Offen „Berge“ (Sie)	Bestell-Nr. 97-440	0,50 €
<b>J</b> Danke & alles Gute (Du)	Bestell-Nr. 97-440	0,50 €
<b>K</b> Wohin Sie Ihr Weg auch ... (Sie)	Bestell-Nr. 97-440	0,50 €



Aus datenschutzrechtlichen Gründen sollte Ihr Anschreiben zum Kirchnaustritt die letzte aktive Kontaktaufnahme Ihrer Kirchengemeinde mit dem ehemaligen Kirchenmitglied sein. Sie sollte zeitnah nach der Austrittsmeldung erfolgen. Anschließend besteht keine Berechtigung mehr, ohne ausdrückliche Einverständniserklärung / Einwilligung Ausgetretene nochmals anzuschreiben.

# KLEINE willkommen

## EVANGELISCHE KIRCHE

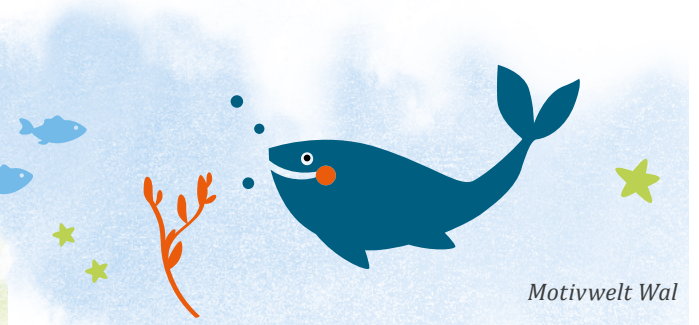
Mit einem Geschenk zur Geburt (Set 1), den passenden Materialien zur Taufe (Set 2) und einem Geschenk zur Taferinnerung oder zum 1. Geburtstag (Set 3) können Sie Ihren Kontakt während des ersten Lebensjahres des Kindes gestalten. Zwei unterschiedliche Motivwelten (Wal und Schäfchen) stehen Ihnen dabei zur Verfügung.



## Materialien zur Kommunikation mit den Eltern Neugeborener im ersten Lebensjahr und darüber hinaus.

Mit „Kleine willkommen“ haben wir ein Angebot geschaffen, mit dem Sie aktiv auf junge Familien zugehen und sie in Ihre Kirchengemeinde einladen können.

Im Downloadbereich liegen die dazugehörigen Anschreiben sowie Logo, Canva-Vorlagen, Illustrationen und weitere Materialien für die Arbeit in der Gemeinde bereit.



## Kleine Willkommen: Glückwunsch zur Geburt (Set 1)

Mit Glückwunschkarte und Mulltuch gratulieren Sie den Eltern zur Geburt. Mit dem Anschreiben laden Sie zu Angeboten Ihrer Kirchengemeinde und zur Taufe ein.



**Anschreiben und Rücksendebogen**

**Glückwunsch zur Geburt (Set 1)**

Mit Glückwunschkarte und Mulltuch gratulieren Sie den Eltern zur Geburt. Mit dem Anschreiben laden Sie zu Angeboten Ihrer Kirchengemeinde und zur Taufe ein.

**Glückwunschkarte (Motiv Schäfchen):**

Willkommen im Leben!

HERLICHES GLÜCKWUNSCH ZUR GEBURT

**Glückwunschkarte (Motiv Wal):**

Willkommen im Leben!

HERLICHES GLÜCKWUNSCH ZUR GEBURT

**Rücksendebogen:**

Rückantwort – Bitte ausfüllen, einfüllen und zurücksenden.

- Ich / wir möchten von unserer Gemeinde über Krabbel- und Kindergartentage informiert werden.
- Ich / wir möchten von unserer Gemeinde über Angebote für Familien informiert werden.
- Ich / wir möchten über die Möglichkeit der Taufe informiert werden.
- Ich / wir möchten von Informationen über unsere Kita.
- Kita-Interesse bitte beim weiteren Kontaktanbahnung.

Die Zusendung weiterer Informationen nach der Kontaktaufnahme mit Ihnen sind nur möglich, wenn Sie uns Ihre Einwilligung dazu geben (§§ 12, 15, 19, 21 DSGVO).

**Datenschutzklärung:** Ich / wir bin / sind damit einverstanden, dass die von mir / uns angegebenen Daten elektronisch verarbeitet werden. Sie werden nur für den in § 2 Zweck gesetzt und nicht an Dritte weitergegeben. Ich habe meine Einwilligung jederzeit widerrufen. Diese können sich zusätzlich bei jedem weiteren Zugriff durch den Verantwortlichen durch die Rückmeldung des Pfarrern und über die Fortsetzung der Verarbeitung. Verarbeitung wird die Rechtmäßigkeit, die aufgrund der Einwilligung bis zum Ende unserer Beziehung besteht. Weitere Informationen zum Datenschutz entnehmen Sie bitte unserer Datenschutzerklärung.

Namen, Vorname: \_\_\_\_\_ E-Mail: \_\_\_\_\_  
 Taufpaten: \_\_\_\_\_ PLZ, Ort: \_\_\_\_\_  
 Name der Eltern: \_\_\_\_\_ ggf. Name Großeltern: \_\_\_\_\_  
 Ort, Datum: \_\_\_\_\_ Rückantwort: \_\_\_\_\_

## DAS ANSCHREIBEN UND DER RÜCKSENDEBOGEN

Zum Individualisieren finden Sie Word-Dokumente im Download-Bereich. So können Sie Eltern Ihre Kirchengemeinde vorstellen und über die Rückmeldungen eine digitale Adressdatei aufbauen.

**Glückwunsch zur Geburt; Motiv Schäfchen oder Wal, enthält je 10 Mulltücher, 10 Glückwunschkarten (je 5 aquarellfarben, 5 einfarbig, grün oder blau) und Download-Link**

Set 1, Motiv Schäfchen	Bestell-Nr. 97-458	60,00 €
Set 1, Motiv Wal	Bestell-Nr. 97-457	60,00 €

## MULLTUCH & GLÜCKWUNSCHKARTEN

In die Glückwunschkarte ist ein Text eingedruckt. Anrede und Unterschrift ergänzen Sie handschriftlich. Auf der Rückseite ist ein Segen abgedruckt.

Das Mulltuch ist GOTS zertifiziert: Es ist ökologisch, fair, sozial produziert und besteht aus 100% Biobaumwolle.

**Taufurkunde**

GEBOREN AM \_\_\_\_\_ IST AM \_\_\_\_\_

IN DER \_\_\_\_\_

GETAUFT WORDEN \_\_\_\_\_

TAUFPATENSCHAFT \_\_\_\_\_

TAUFSPRUCH \_\_\_\_\_

Ort, Datum \_\_\_\_\_ Unterschrift \_\_\_\_\_

Urkunden zur Taufe, Motiv Schäfchen

## Kleine Willkommen: Taufe (Set 2)

Für die Taufe stehen Ihnen die passenden Urkunden zur Verfügung. Für jede Urkunde finden Sie eine Ausfüllhilfe zum Downloaden oder Sie schreiben sie von Hand. Als Geschenk der Kirchengemeinde überreichen Sie den Eltern das Erinnerungsbuch zur Taufe. Für die Paten gibt es ein Festivalbändchen mit der Aufschrift „Wunderbar gemacht – mein Patenkind“. Mit den Tattoos können Sie eine Tattoparty feiern\*.

Pro Kind benötigen Sie ein Erinnerungsbuch sowie Bändchen, Tattoos und Urkunden in der zur Taufgesellschaft passenden Anzahl.

**Patenschaftsurkunde**

MIT DER HEUTIGEN TAUFE ÜBERNIMMEN SIE

DAS PATENSCHAFTS AMT

GEBOREN AM \_\_\_\_\_ GETAUFT AM \_\_\_\_\_

IN DER \_\_\_\_\_

TAUFSPRUCH \_\_\_\_\_

Wir wünschen, dass Sie das Patenamt übernehmen und Ihr Patenkind auf dem Lebensweg begleiten. Als Evangelische Kirche wünschen wir Ihnen Glück und Freude und Gottes Segen.

**Urkunde**

DIE TAUFGEHT AM FEST – UND SIE

WÄREN DAMEL SIE BEZUGEN DIE TAUFGEHT VON

GEBOREN AM \_\_\_\_\_ GETAUFT AM \_\_\_\_\_

IN DER \_\_\_\_\_

TAUFSPRUCH \_\_\_\_\_

Als Evangelische Kirche wünschen wir Ihnen viel Freude bei der Begleitung des Taufkinds und Gottes Segen für diese besonderen Augenblicke.



\*die Anleitung zur Tattoparty mit Taufwasser und weitere Inspirationen: QR-Code. **Tipp!** Unbedingt mehr Tattoos bereithalten, auch Erwachsene lassen sich davon gerne anstecken.



Erinnerungsbuch zur Taufe



### ERINNERUNGSBUCH ZUR TAUFGEHT

mit Segenswünschen. 20 Seiten zum Ausfüllen, Einkleben von Fotos und Betrachten.

Material zur Taufe; Motiv Schäfchen oder Wal, enthält 10 Büchlein, 15 Taufurkunden, 30 Patenschaftsurkunden, 20 Urkunden für Taufzeug\*innen, 20 Pat\*innen-Armbänder und 12 Tattoo-Bögen à acht Stück

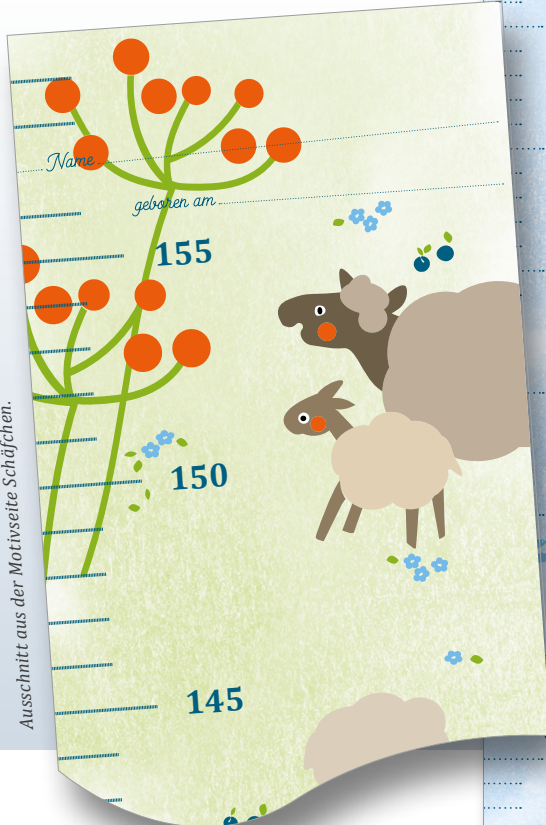
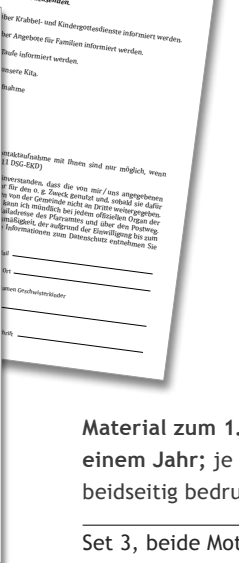
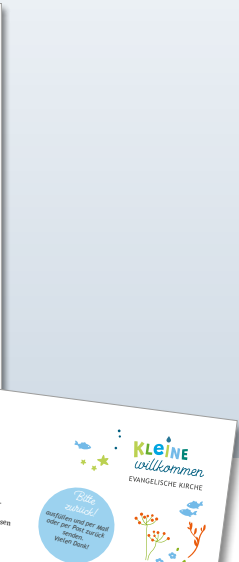
Set 2, Motiv Schäfchen	Bestell-Nr. 97-460	30,00 €
Set 2, Motiv Wal	Bestell-Nr. 97-459	30,00 €



MIT DIESEM QR-CODE gelangen Sie direkt in den Downloadbereich von „Kleine willkommen“ auf der Website der Evangelischen Landeskirche in Baden / MOT.

# Kleine Willkommen: Taufferinnerung oder 1. Geburtstag (Set 3)

Zwei verschiedene Anschreiben und der Rücksendebogen ermöglichen Ihnen, individuell und anlassbezogen mit den Eltern in Kontakt zu bleiben. Als „Aufhänger“ und kleines Geschenk überreichen Sie hier eine Meßlatte. Beachten Sie bitte auch die Anleitung, die wir Ihnen mit der Bestellung zur Verfügung stellen.



Ausschnitt aus der Motivseite Schäfchen.



Die beiden Anschreiben und den Rücksendebogen finden Sie hier zum Download.

Die auf Vorder- und Rückseite jeweils mit dem Motiv Wal oder Schäfchen bedruckte Meßlatte wird in Höhe von 76 cm ab Bodenkante angebracht.

Material zum 1. Geburtstag oder zur Taufferinnerung nach einem Jahr; je Schaf oder Wal auf Vorder- bzw. Rückseite, beidseitig bedruckt, 10 Meßplatten aus festem Papier

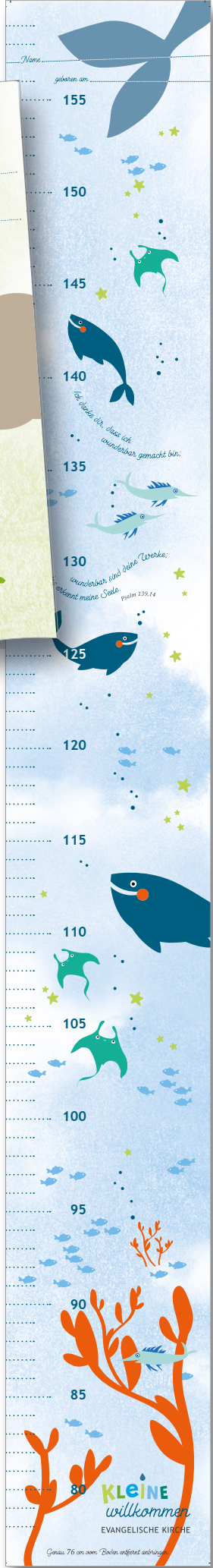
Set 3, beide Motive	Bestell-Nr.97-461	5,00 €
---------------------	-------------------	--------

## Auch als Komplet-Set! Wal oder Schäfchen?

Sie wissen jetzt schon, dass Sie alle drei Kontaktangebote nutzen werden? Im e-Shop sind Komplet-Sets mit allen Inhalten aus Set 1, Set 2 und Set 3 günstiger als im Einzelset erhältlich.

„Kleine willkommen“ Komplet-Set; Motiv Wal oder Schäfchen enthält je 10 Multtücher, 10 Glückwunschkarten (je 5 aquarellfarben, 5 einfarbig blau/grün) zur Geburt. Ein Download von Anschreiben und Rücksendebogen steht zur Verfügung. 10 Büchlein, 15 Taufurkunden, 30 Patenschaftsurkunden, 20 Urkunden für Taufzeug\*innen, 20 Pat\*innen-Armbänder und 12 Tattoo-Bögen à 8 Stück zur Taufe und zum 1. Geburtstag oder zur Taufferinnerung nach einem Jahr 10 Meßplatten, beidseitig bedruckt.

Komplet-Set, Schäfchen	Bestell-Nr. 97-463	90,00 €
Komplet-Set, Wal	Bestell-Nr. 97-462	90,00 €





## Karten für verschiedene Anlässe

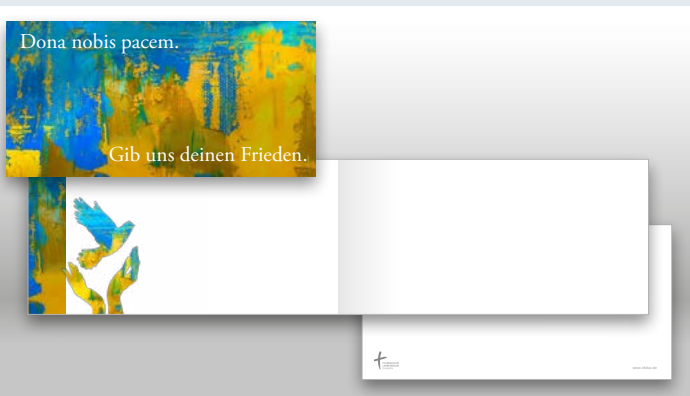
### GRUSSKARTEN ZUM 18. GEBURTSTAG

Der Übergang zur Volljährigkeit ist ein besonderes Ereignis!

Gratulieren Sie mit der Glückwunschkarte Ihren 18-jährigen Mitgliedern zum Geburtstag. Im Inneren der Karte ist ein Text eingedruckt, den Sie handschriftlich ergänzen und unterschreiben. Der passende Aufkleber ist für den Umschlag gedacht. So können Sie jede Umschlaggröße nutzen – und vielleicht noch ein kleines Geschenk beilegen.

Karte zum 18. Geburtstag, 10er Bündelung incl. Aufkleber

18 – Herzlichen Glückwunsch	Bestell-Nr. 97-425	5,00 €
-----------------------------	--------------------	--------



### FRIEDENSKARTE „DONA NOBIS PACEM“

Krisen prägen unsere Zeit – genauso wie der Wunsch nach Frieden. Mit dieser Karte können Sie der Sehnsucht nach Frieden Ausdruck geben. Sie ist bewusst neutral gehalten (für persönliche Trostworte oder zur Einladung zu Veranstaltungen).

Friedenskarten werden kostenfrei zur Verfügung gestellt. DIN lang quer, ökologischer Druck

Friedenskarte / Dona nobis pacem	Bestell-Nr. 97-333	0,- €
----------------------------------	--------------------	-------



### DANKE KARTEN

Diese Grußkarten wurden für Taufeltern und Paare entwickelt, um nach der kirchlichen Feier noch einen persönlichen Akzent zu setzen. Mit drei verschiedenen Varianten können Sie Ihren Dank aussprechen – auch für viele andere Anlässe.

Auch für viele weitere Gelegenheiten „Danke!“ zu sagen geeignet.

Probieren Sie es einfach aus...

Danke-Karten; DIN lang quer, mit Innendruck „Danke ... dass Sie Ihre liebevollsten Momente mit uns teilen“ bzw. ohne Innendruck, sowie quadratisch, 12 x 12 cm, ohne Eindruck, kostenfrei!

Danke, mit Innendruck	Bestell-Nr. 97-217	0,- €
Danke, blanko	Bestell-Nr. 97-218	0,- €
Danke, quadratisch, blanko	Bestell-Nr. 97-219	0,- €

### Impressum

**Herausgeberin** Evangelische Landeskirche in Baden  
**Redaktion und Konzeption** Pfarrerin Andrea Müller, Sigrun Grahm und Friederike Gaiser **Fotos** Kommunikation und Fundraising; Moni Pfannenstiel  
**Gestaltung** Moni Pfannenstiel **Druck** EOK Hausdruckerei

### Kontakt

**Evangelischer Oberkirchenrat Karlsruhe**  
 Abt. Kommunikation und Fundraising — Mitgliederorientierung  
 Blumenstr. 1 – 7 | 76133 Karlsruhe  
 Telefon 0721 9175 – 226  
 E-Mail [mitgliederorientierung@ekiba.de](mailto:mitgliederorientierung@ekiba.de)

Die Angebote des Bereichs Mitgliederorientierung (MOT) finden Sie über die ekiba-Homepage und / oder den e-Shop:



ekiba.de/mot



shop.ekiba.de