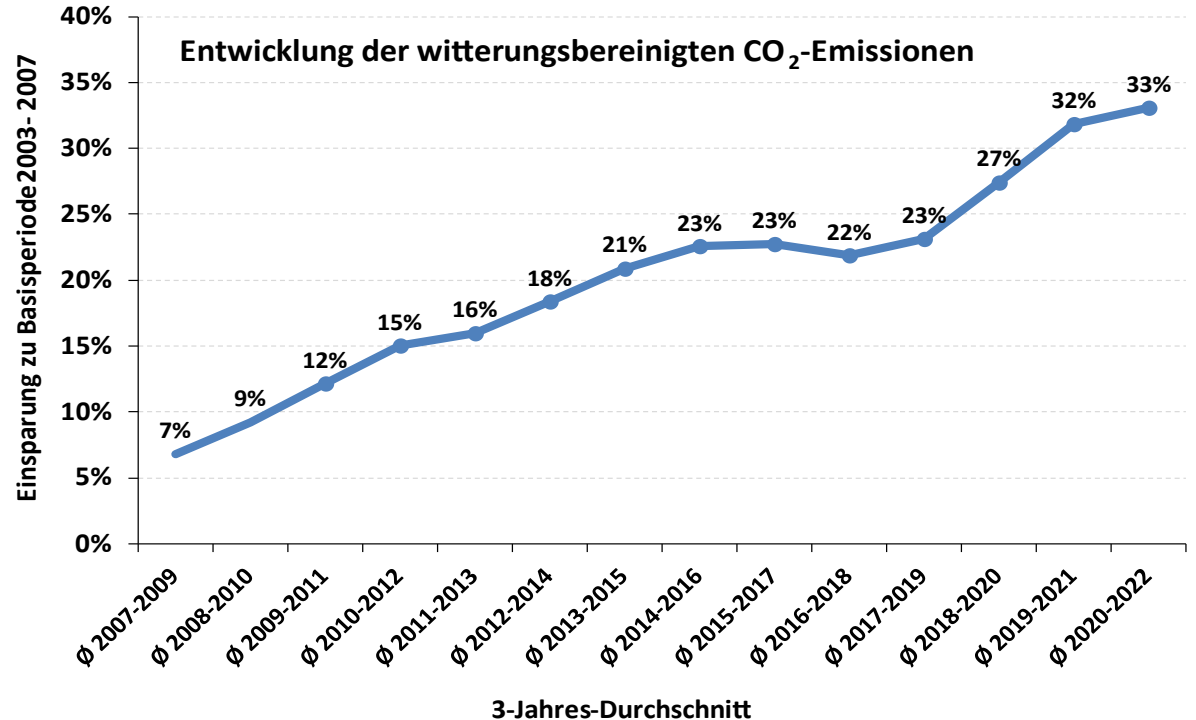


Klimabilanz 2022

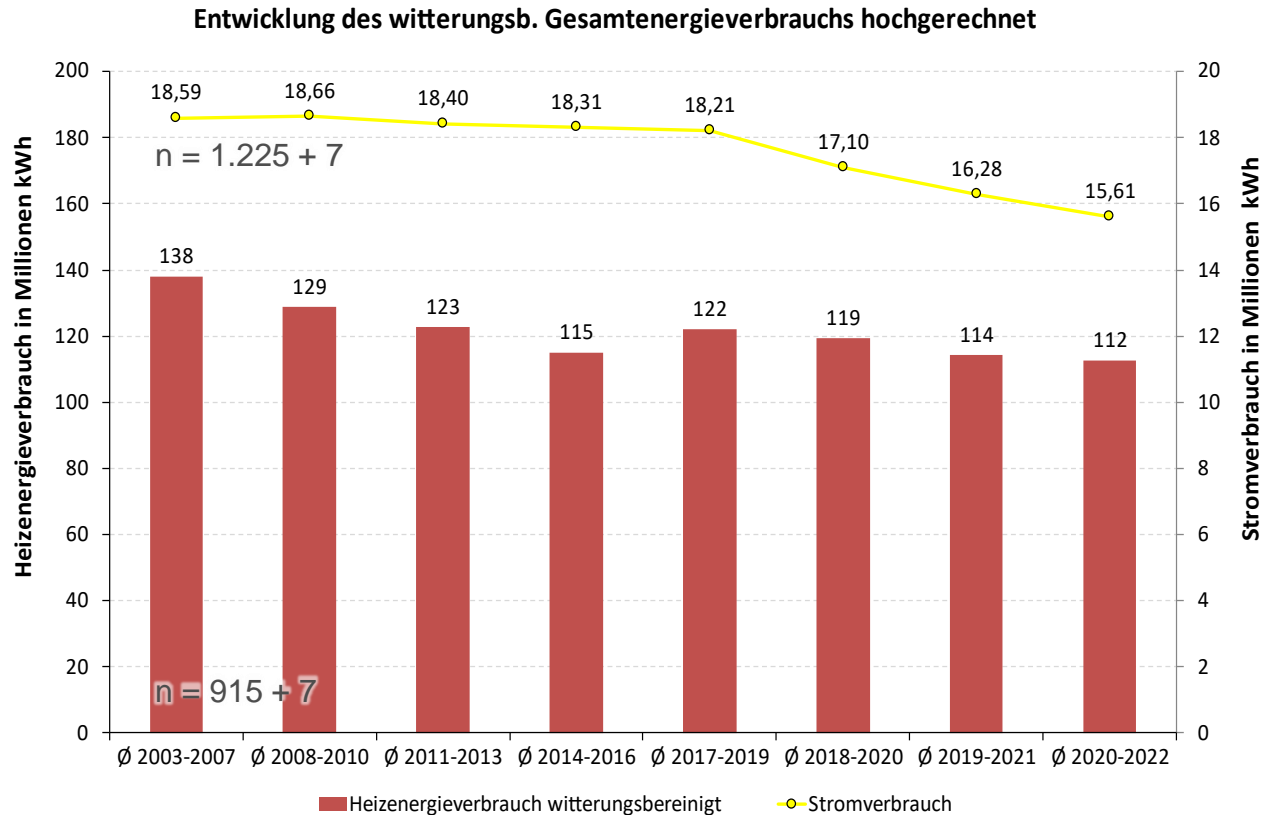
Vorstellung der Ergebnisse im GG-Stammtisch | 04.12.2024

CO₂-Einsparung witterungsbed., hochgerechnet Energie, Mobilität, Beschaffung

Wechsel der
(kommunizierten) Methodik
seit Klimabilanz 2021 von
Hälftiger Methodik zu BSKO
(in Vorbereitung an THG-
Bilanzierung EKD)

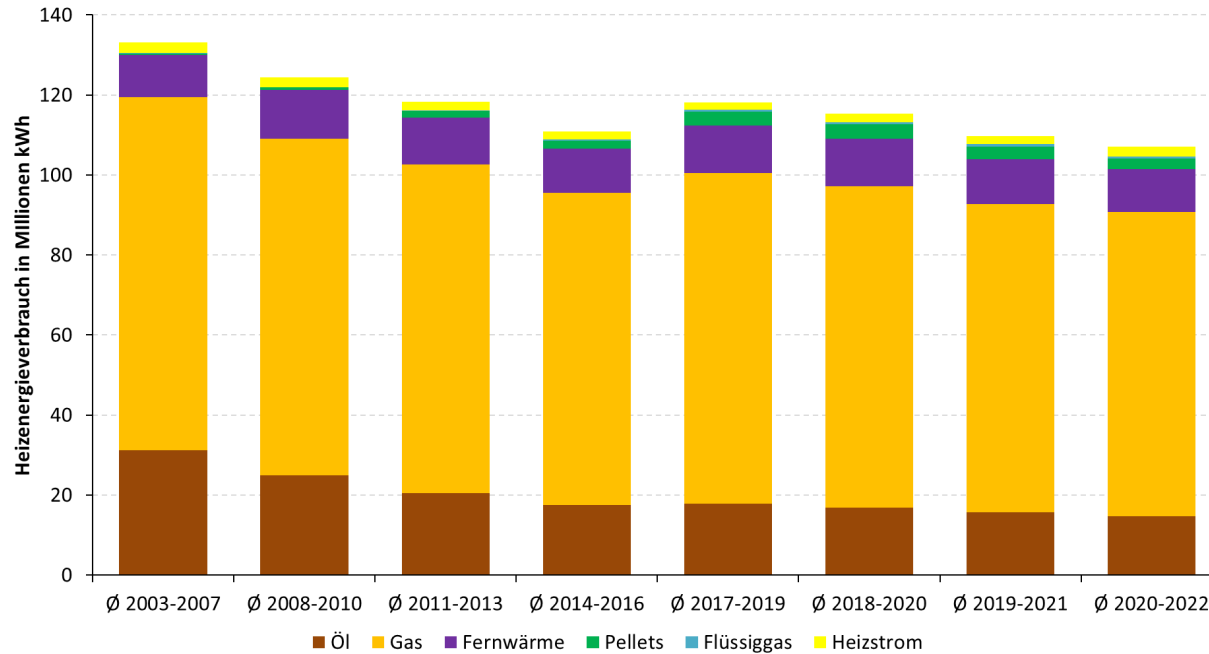


Gesamtenergieverbrauch Ekiba

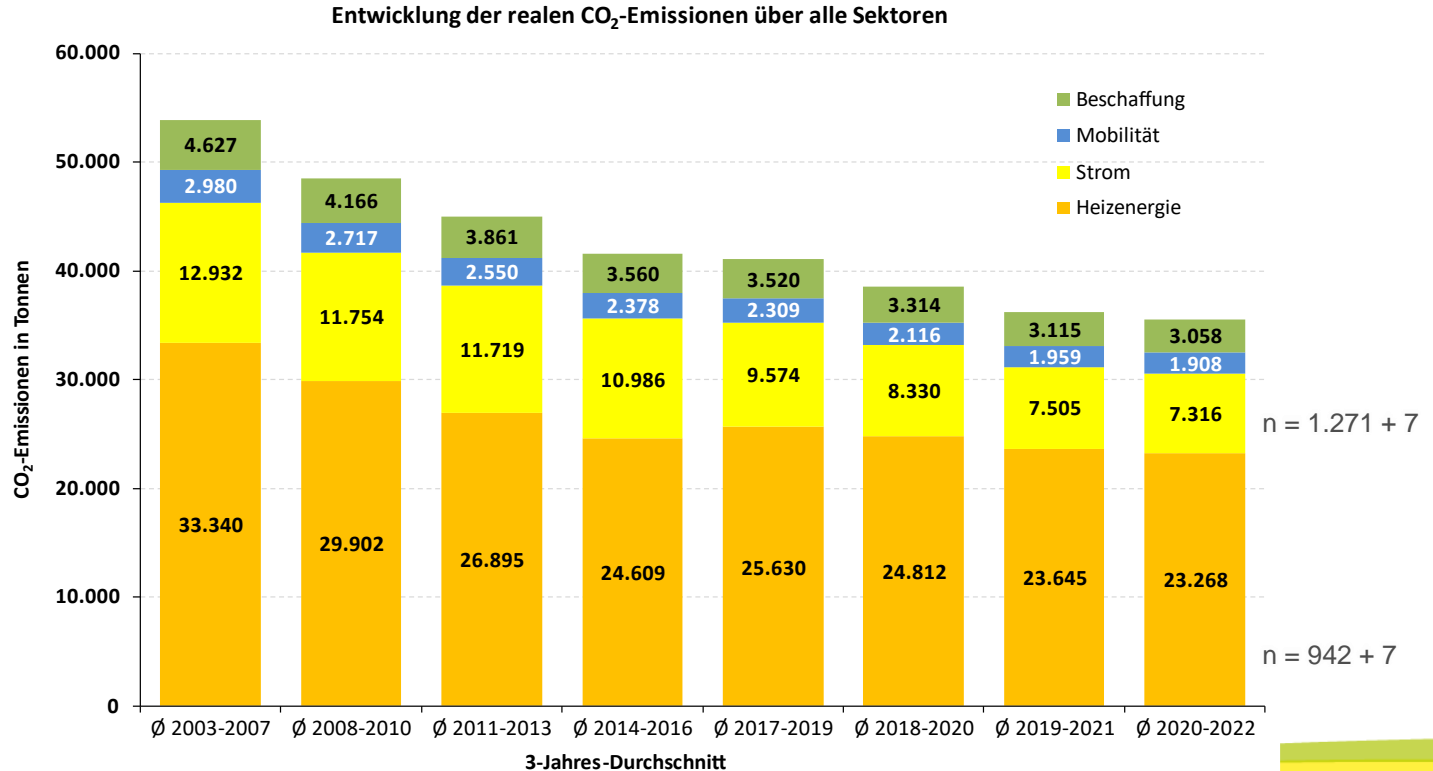


Heizenergieverbrauch nach Energieträger

witterungsbereinigte Heizenergieverbräuche der Kirchengemeinden nach
Heizenergeträger, hochgerechnet

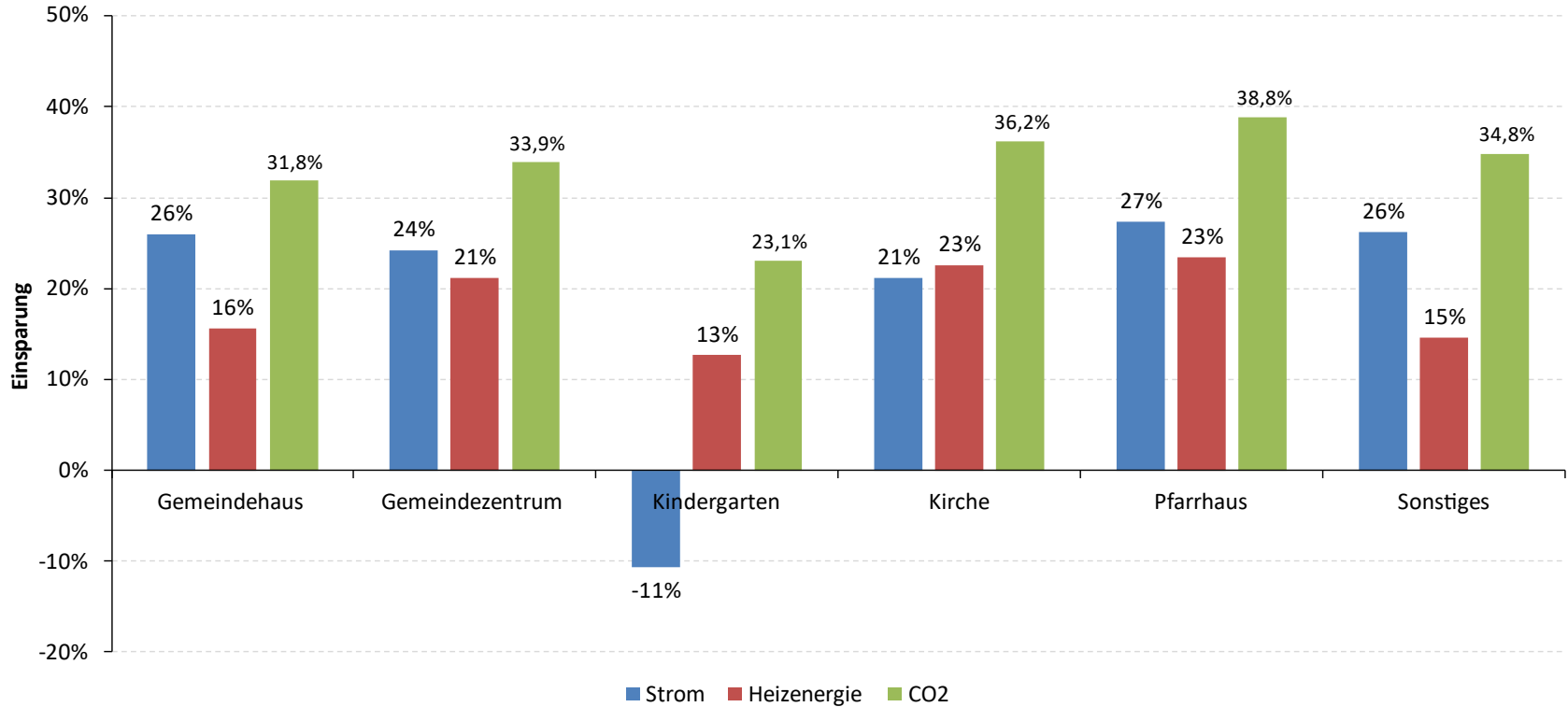


Reale CO₂-Emissionen aller Sektoren

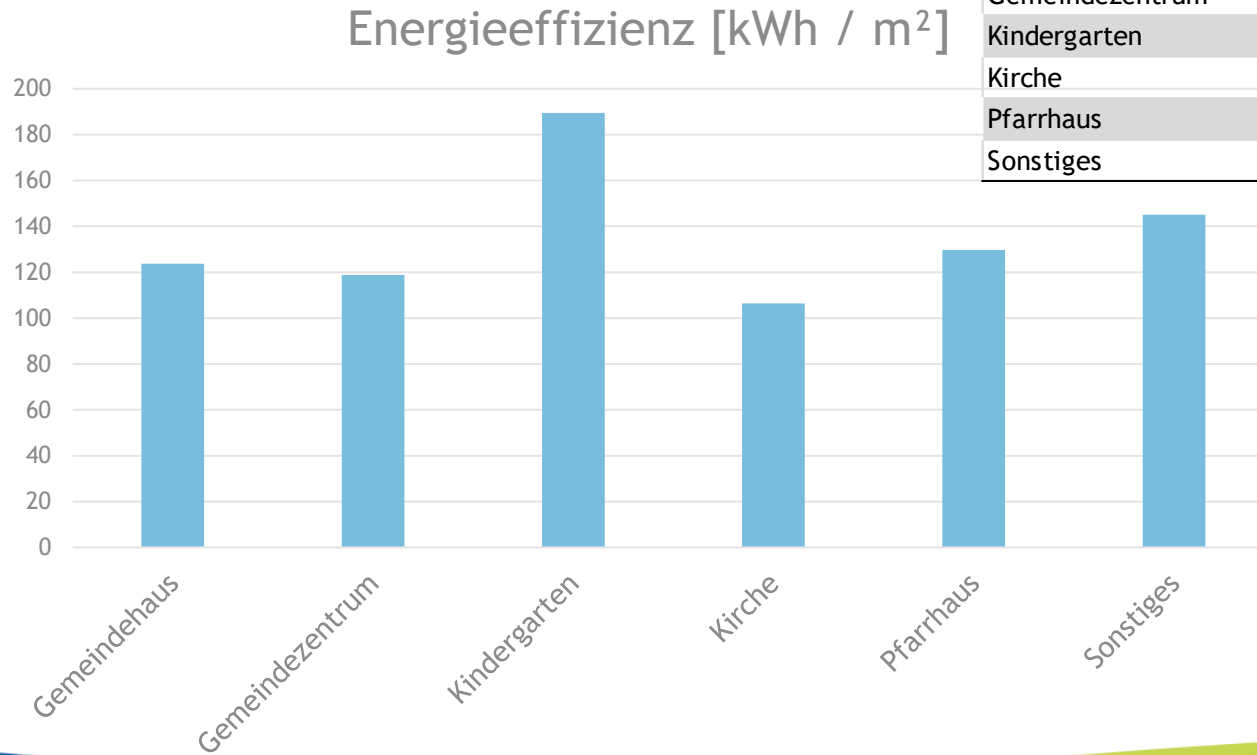


Einsparung Gebäudeart

Einsparungen nach Gebäudeart 2020 - 2022 im Vergleich zu 2003- 2007

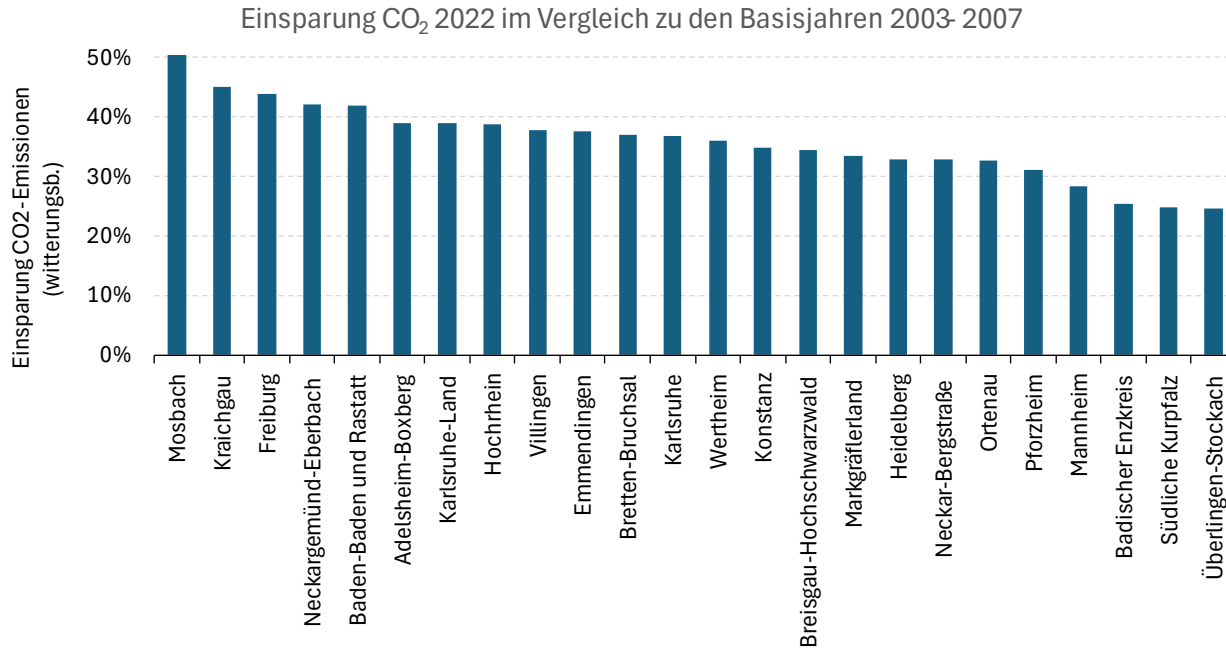


Energieeffizienz und Anteile Gebäudetyp 3-Jahres-Durchschnitt 2020-2022



Stichprobenumfang (n)	Anzahl Gebäude
Gemeindehaus	160
Gemeindezentrum	64
Kindergarten	131
Kirche	352
Pfarrhaus	117
Sonstiges	17

Ranking Kirchenbezirke (CO₂-Einsparung witterungsab.)



Stichprobenumfang (n)	Heizenergie	Strom
Mosbach	43	38
Neckargemünd-Eberbach	49	27
Baden-Baden und Rastatt	39	31
Freiburg	30	18
Pforzheim	24	20
Breisgau-Hochschwarzwald	76	51
Villingen	32	26
Wertheim	36	28
Karlsruhe	62	46
Mannheim	65	36
Karlsruhe-Land	73	61
Adelsheim-Boxberg	39	33
Emmendingen	59	42
Kraichgau	74	54
Bretten-Bruchsal	65	47
Hochrhein	24	22
Markgräflerland	102	75
Ortenau	117	94
Heidelberg	33	27
Neckar-Bergstraße	47	33
Konstanz	21	20
Überlingen-Stockach	14	11
Südliche Kurpfalz	43	30
Badischer Enzkreis	57	44