

Kirche mitbestimmen

Am 1. Advent 2025 wählen die Mitglieder Ihrer Kirchengemeinde diejenigen, die zukünftig gemeinsam mit der Pfarrerin oder dem Pfarrer und - wenn vorhanden - Diakonin oder Diakon, die Gemeinde leiten. Diese sogenannten „Kirchenältesten“ beraten, steuern und gestalten eine Vielzahl an Themen, Projekten und Prozessen wie

- Gemeindeleben und Gemeindeentwicklung,
- Kinder- und Jugendarbeit,
- Diakonie und Seelsorge,
- Kulturelle Angebote in der Gemeinde,
- Kooperationen, Finanzen und Gebäude.

Nehmen Sie Kontakt auf und machen Sie sich vor Ort ein Bild, z. B. im persönlichen Gespräch mit amtierenden Ältesten oder als Gast in einer Sitzung des bestehenden Kirchengemeinderates oder Ältestenkreises.

Kontakt:

Kirche gestalten

Die evangelische Kirche verändert sich derzeit rasant. Das ist eine Herausforderung, aber auch eine große Chance, neue Dinge auf den Weg zu bringen, sich von Altem zu verabschieden und Kirche noch einmal ganz neu zu denken. Mit Ihrer Wahl in den Kirchengemeinderat bzw. den Ältestenkreis werden Sie Teil der Gemeindeleitung und können wesentlich an diesem Transformationsprozess von Kirche mitwirken. Ob Sie richtig für dieses Amt sind, hängt nicht davon ab, wie stark Sie bisher in Ihre Kirchengemeinde eingebunden sind. Denn die Aufgaben und Formen der Mitwirkung sind vielfältig. Vielleicht bringen Sie genau das mit, was Ihrer Kirchengemeinde bis jetzt gefehlt hat.

Sie sind genau richtig,

- weil Sie Teil Ihrer Kirchengemeinde sind und Ihre Meinung zählt!
- wenn Sie Lust haben, gemeinsam mit anderen etwas zu bewirken.
- wenn Sie neugierig sind und sich persönlich (menschlich und fachlich) weiterentwickeln möchten.
- wenn Kirche, ihre Bedeutung für die Gesellschaft und ihre Entwicklung Ihnen nicht egal sind.
- wenn Sie auf der Suche nach einer Aufgabe sind, die Ihrem Leben einen besonderen Sinn gibt.

Kirche braucht Vielfalt

Die Evangelische Landeskirche in Baden hat in ihren rund 550 Gemeinden insgesamt rund eine Million Mitglieder. Menschen mit verschiedenen Vorerfahrungen, Interessen und Wertvorstellungen.

Diese unterscheiden sich natürlich auch im Hinblick auf die gefühlte eigene „Nähe“ zur Kirche. Sie alle bringen Erfahrungen und Fähigkeiten mit, die Kirche bereichern können.

Die Arbeit in der Gemeindeleitung ermöglicht:

- das sinnvoll einzubringen, was Sie gut können und/oder gerne tun.
- viele neue Kontakte zu Menschen in Ihrer Gemeinde.
- im Team neue Projekte anzustoßen und dafür bereits vorhandene Strukturen zu nutzen.
- die Erfahrung von sinnvoller Wirksamkeit und persönlicher Weiterentwicklung.
- Freiraum für die Umsetzung Ihrer kreativen Ideen.

„Kirchenälteste“ müssen nicht alt sein! Als Mitglied der evangelischen Kirche können Sie in Baden schon ab 16 Jahren für die Kirchenwahl kandidieren.

Typisch Kirche?



1. Advent 2025
Kirchenwahlen.de

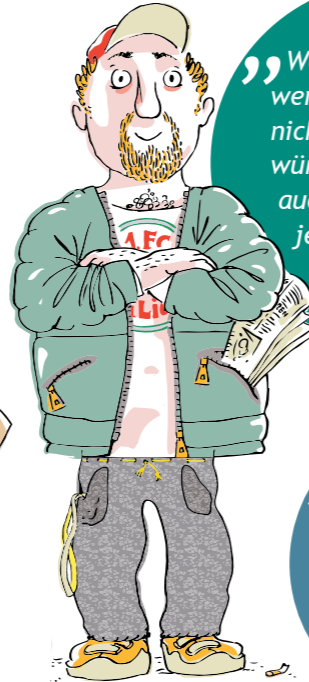
Ehrenamt ist (k)eine Typfrage



„ Ich möchte Kirche neu denken. Mein Glaube trägt und inspiriert mich dabei.“



„ Wir müssen als Gesellschaft zusammenhalten. Kirche verbindet Menschen und stützt die Gemeinschaft.“



„ Wo kämen wir hin, wenn wir anderen nicht mehr helfen würden? Mir wurde auch schon geholfen, jetzt pack ich mit an.“



„ Wenn mich der Alltag stresst, finde ich Ruhe im Glauben. Jetzt habe ich Lust, ihn mitzugestalten.“



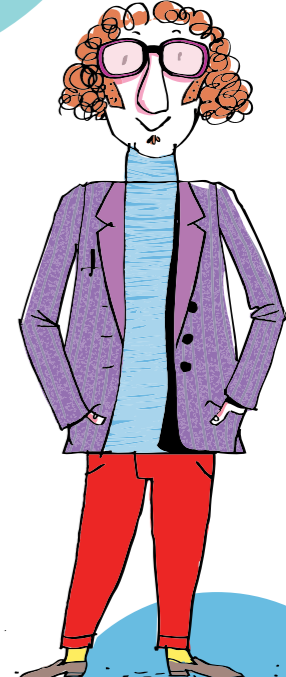
„ Ich möchte meinen Kindern eine lebenswerte Welt hinterlassen. Mein Glaube gibt mir Kraft dafür.“



„ Ich kann Gutes bei mir vor Ort bewirken. Mit meiner Kirche kann ich viel erreichen.“



„ Ich unterstütze meine Gemeinde da, wo Hilfe gebraucht wird. In Gemeinschaft geht alles leichter.“



„ Kirche tut was für die Gesellschaft. Das möchte ich mitgestalten.“